

Sicherheit für Ihre Daten! Kann ein Speichersystem wirklich dabei helfen?

Vortrag im Rahmen der Veranstaltung
„Mittelstand – trifft – Mittelstand“

Mai 2022

Katharina Vollgraf

Business Development Manager NetApp

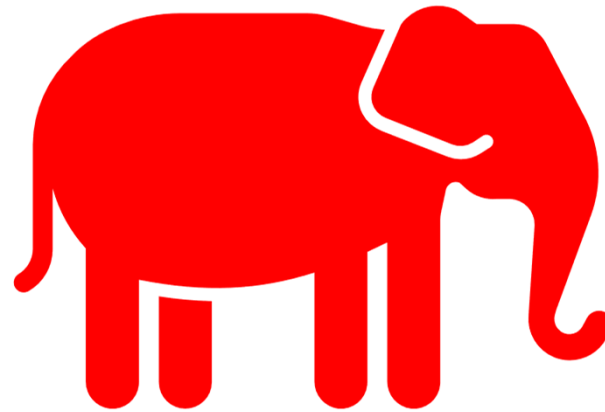
katharina.Vollgraf@techdata.com

Andreas Glaffig

Solution Design Specialist NetApp

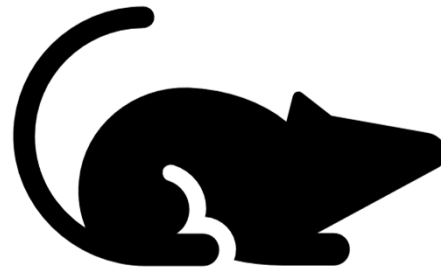
andreas.glaffig@techdata.com

Sicherheit beginnt ausserhalb des Speichersystems!



Userrechte/Gruppenrechte

Sicherheit beginnt ausserhalb des Speichersystems!

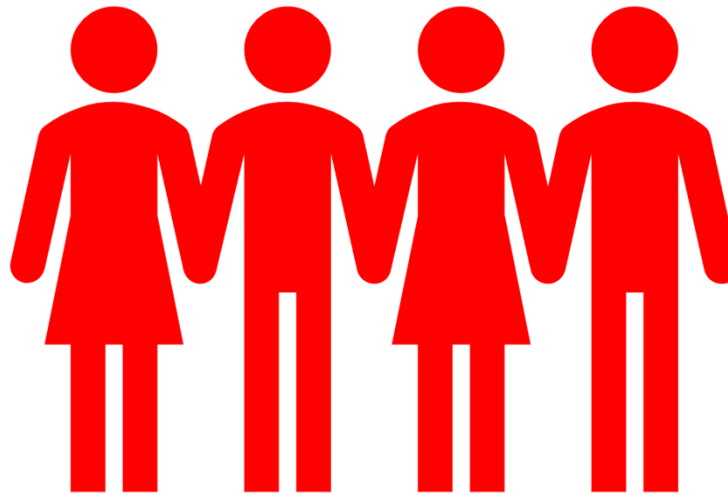


Userrechte/Gruppenrechte

Sicherheit beginnt ausserhalb des Speichersystems!



Userrechte/Gruppenrechte

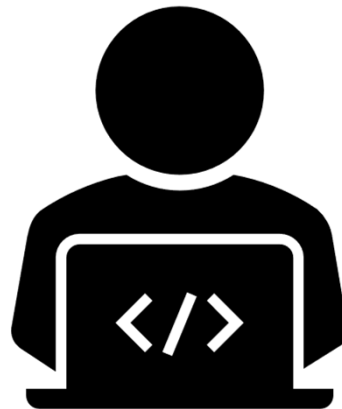


Adminrechte

Sicherheit beginnt ausserhalb des Speichersystems!



Userrechte/Gruppenrechte



Adminrechte (RBAC)

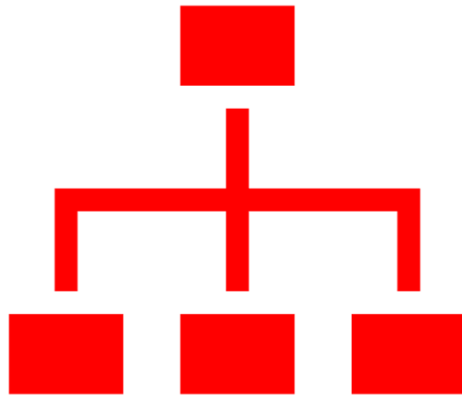
Sicherheit beginnt ausserhalb des Speichersystems!



Userrechte/Gruppenrechte



Adminrechte (RBAC)



Netzwerkzugriffe (ACL)

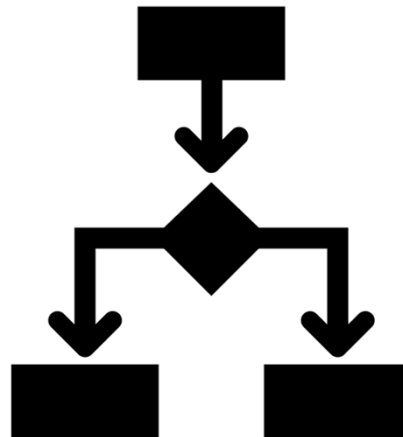
Sicherheit beginnt ausserhalb des Speichersystems!



Userrechte/Gruppenrechte



Adminrechte (RBAC)



Netzwerkzugriffe (ACL)

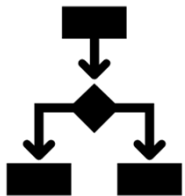
Sicherheit beginnt ausserhalb des Speichersystems!



Userrechte/Gruppenrechte



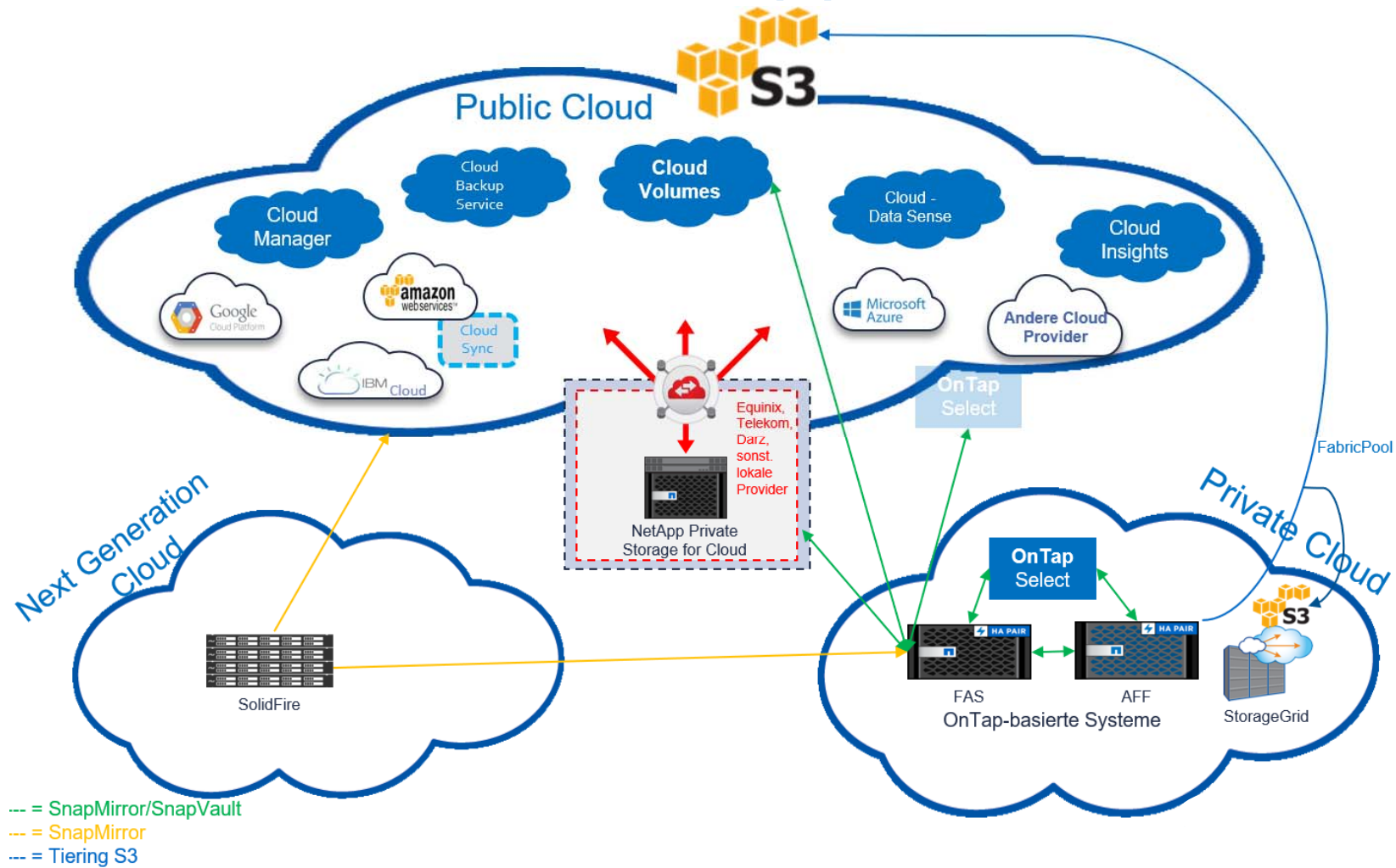
Adminrechte (RBAC)



Netzwerkzugriffe (ACL)



Die DataFabric von NetApp-Kunden



Storage ist die Summe
aller Komponenten und Werkzeuge
zur Verwaltung von Daten

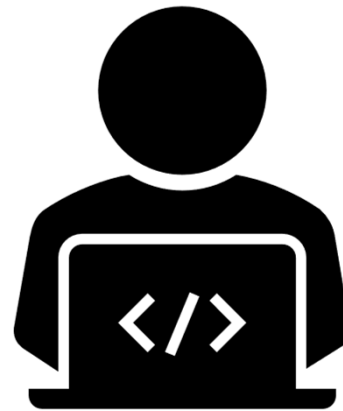
Auszug aus einer ellenlangen Liste!



Vollständige AD- und LDAP-Integration

TechData

Auszug aus einer ellenlangen Liste!

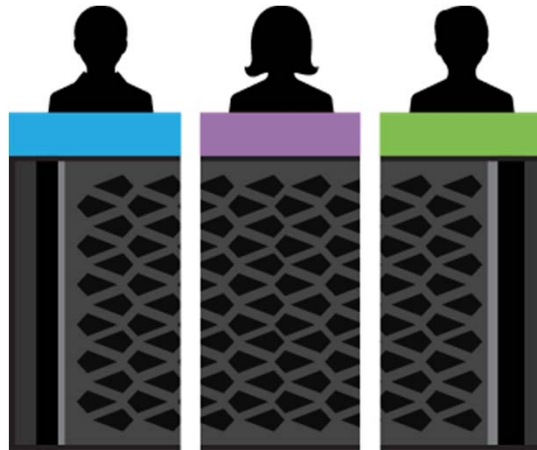


RBAC-Support



TechData

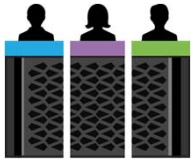
Auszug aus einer ellenlangen Liste!



TechData

Sichere Mandantenfähigkeit

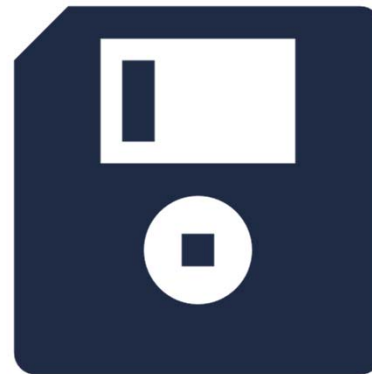
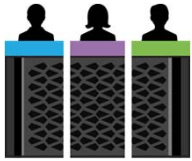
Auszug aus einer ellenlangen Liste!



Dual-Factor Authentication

TechData

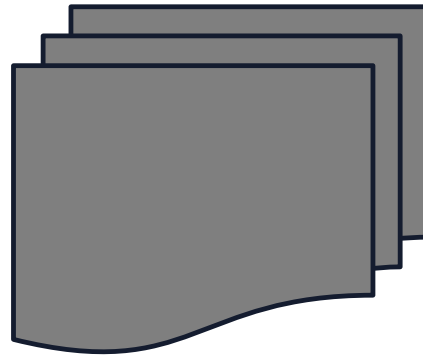
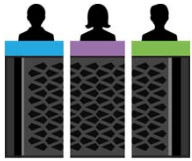
Auszug aus einer ellenlangen Liste!



Integrated Backup

TechData

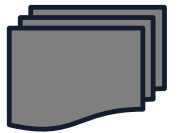
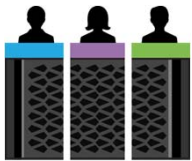
Auszug aus einer ellenlangen Liste!



SnapShot-Technologie

 TechData

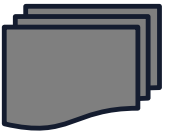
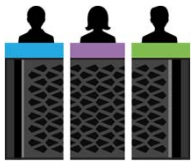
Auszug aus einer ellenlangen Liste!



WORM-Funktionalität (SnapLock)

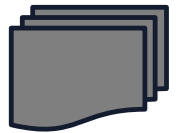
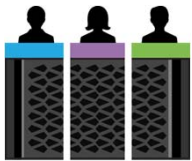
 TechData

Auszug aus einer ellenlangen Liste!



Verschlüsselung auf Volume-Ebene

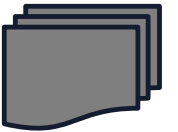
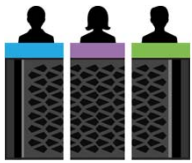
Auszug aus einer ellenlangen Liste!



Selbstverschlüsselnde Speichermedien

 TechData

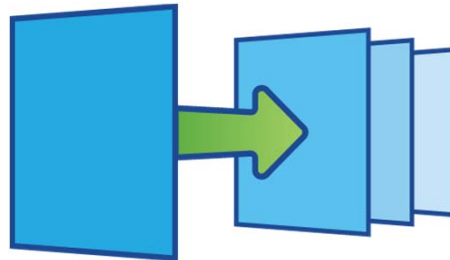
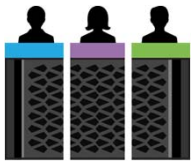
Auszug aus einer ellenlangen Liste!



IPSEC

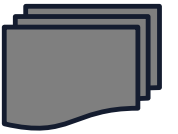
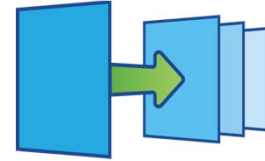
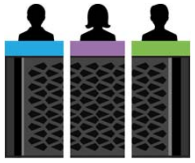
 TechData

Auszug aus einer ellenlangen Liste!



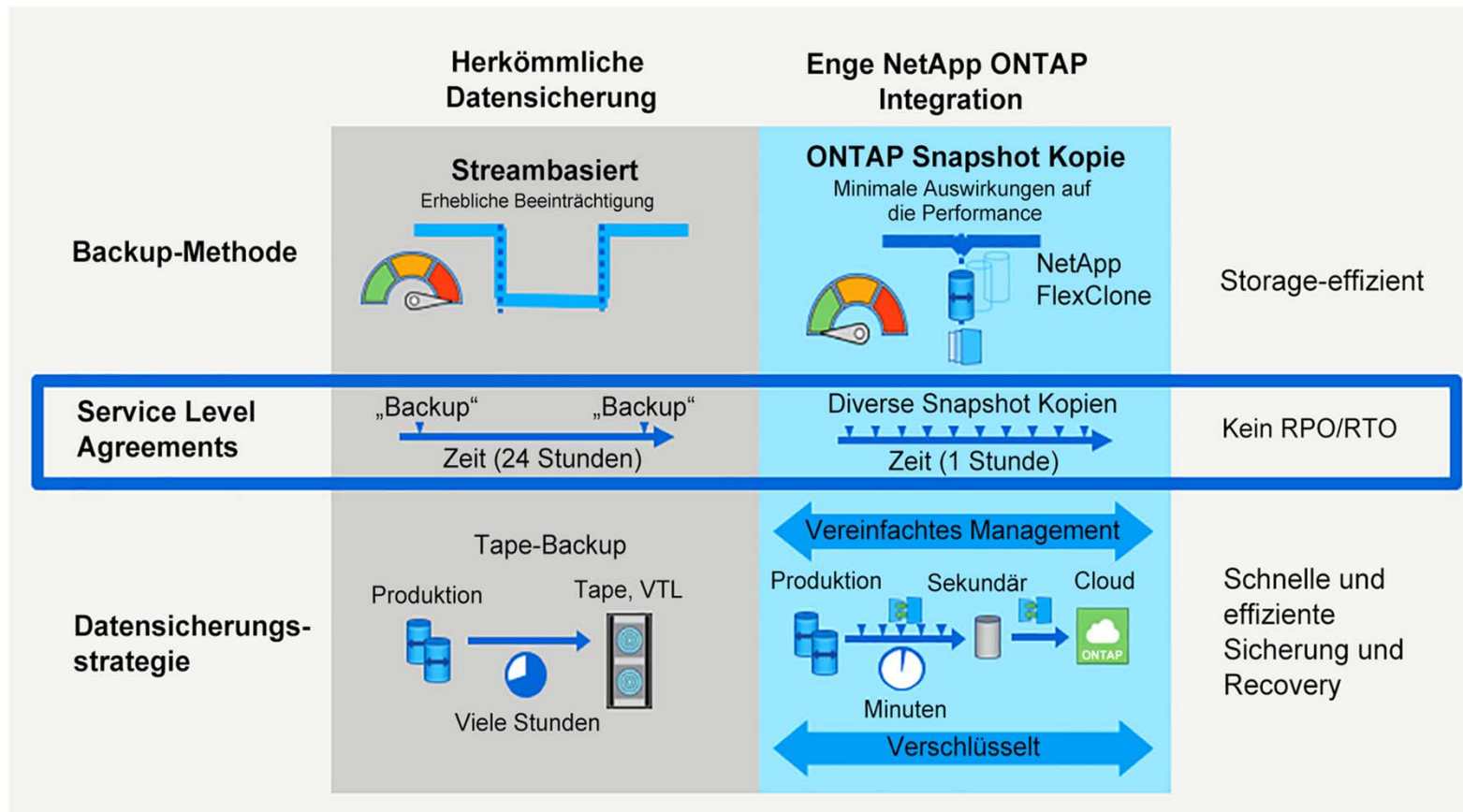
Versionierte Datenstände

Auszug aus einer ellenlangen Liste!

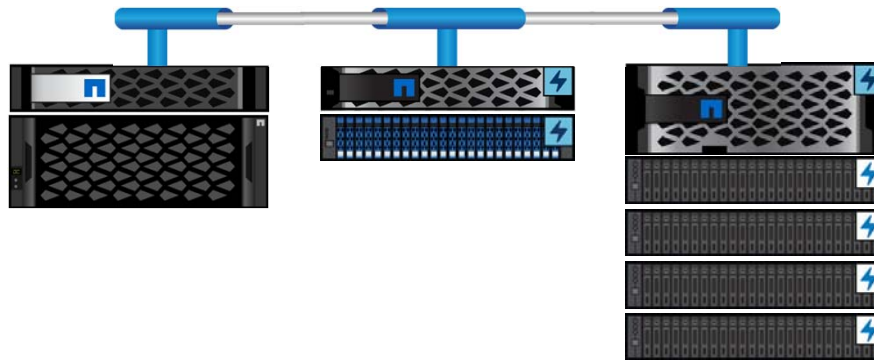


Ransomware Detection

Ihre Daten sind wichtig! Überdenken Sie Ihre Backupstrategie.

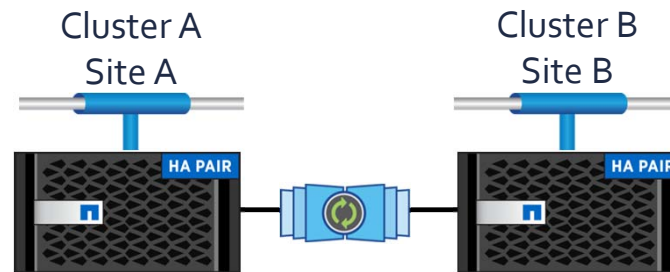
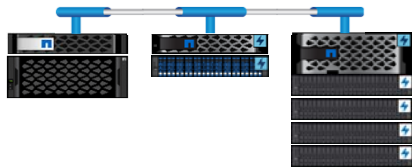


Betriebsicherheit für Ihr Business



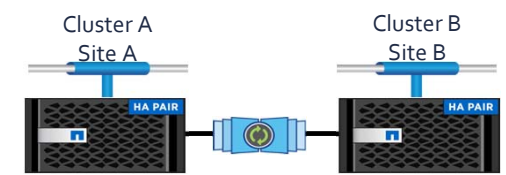
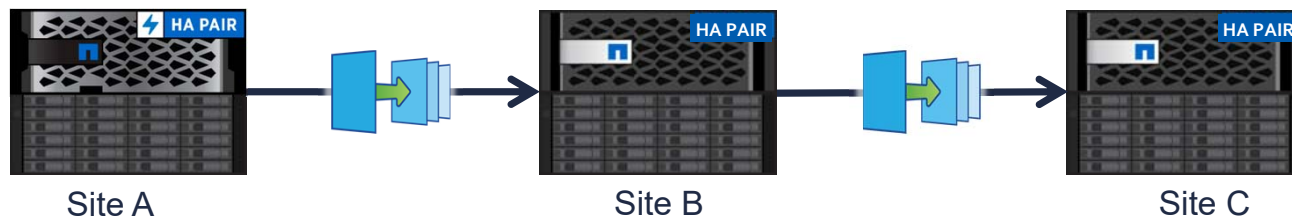
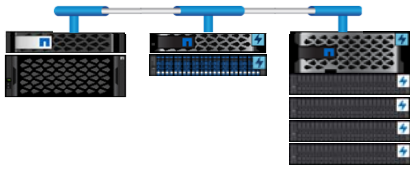
HA-Systeme & OnTap Cluster

Betriebssicherheit für Ihr Business



OnTap MetroCluster

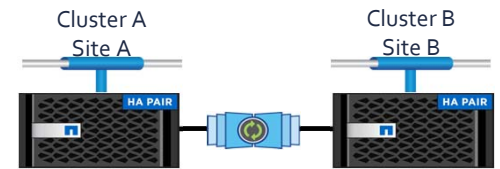
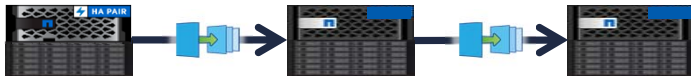
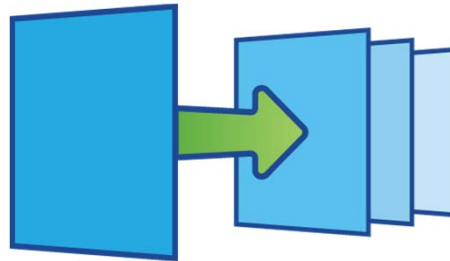
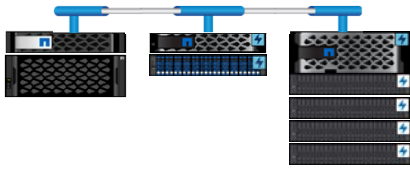
Betriebsicherheit für Ihr Business



SnapMirror



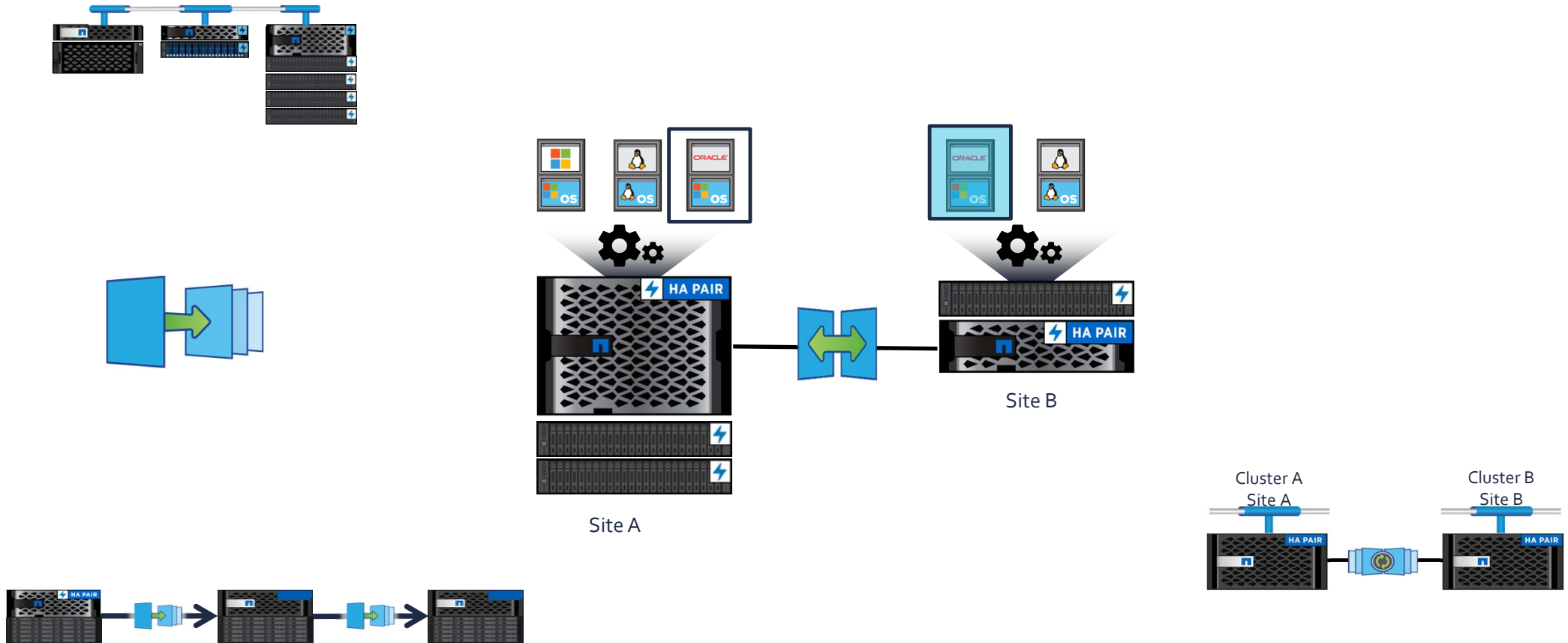
Betriebsicherheit für Ihr Business



SnapVault



Betriebsicherheit für Ihr Business

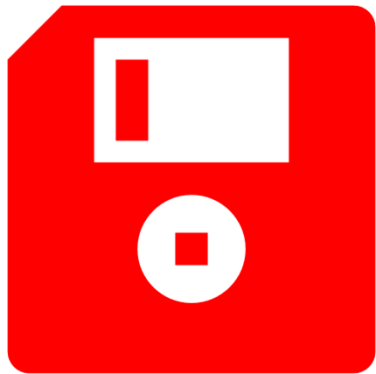


SnapMirror Business Continuity

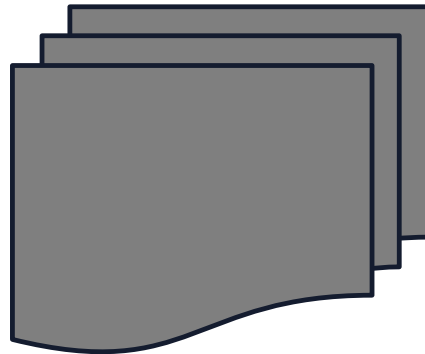


Intelligente Ransomware-Protection

OnTap 9.10.1 oder höher



Backup



SnapShots



FPolicy



Anomalie-Erkennung
(auf File-System Ebene,
basierend auf Machine-
Learning

Wie funktioniert es?

- ✓ Aktivieren auf Volume-Ebene
- ✓ Lernphase aktivieren (empfohlen sind 7-30 Tage Lernphase um normales Userverhalten zu erlernen und unnötige „False-Positives“ zu vermeiden)
- ✓ Kann jederzeit in den aktiven Modus geschaltet werden

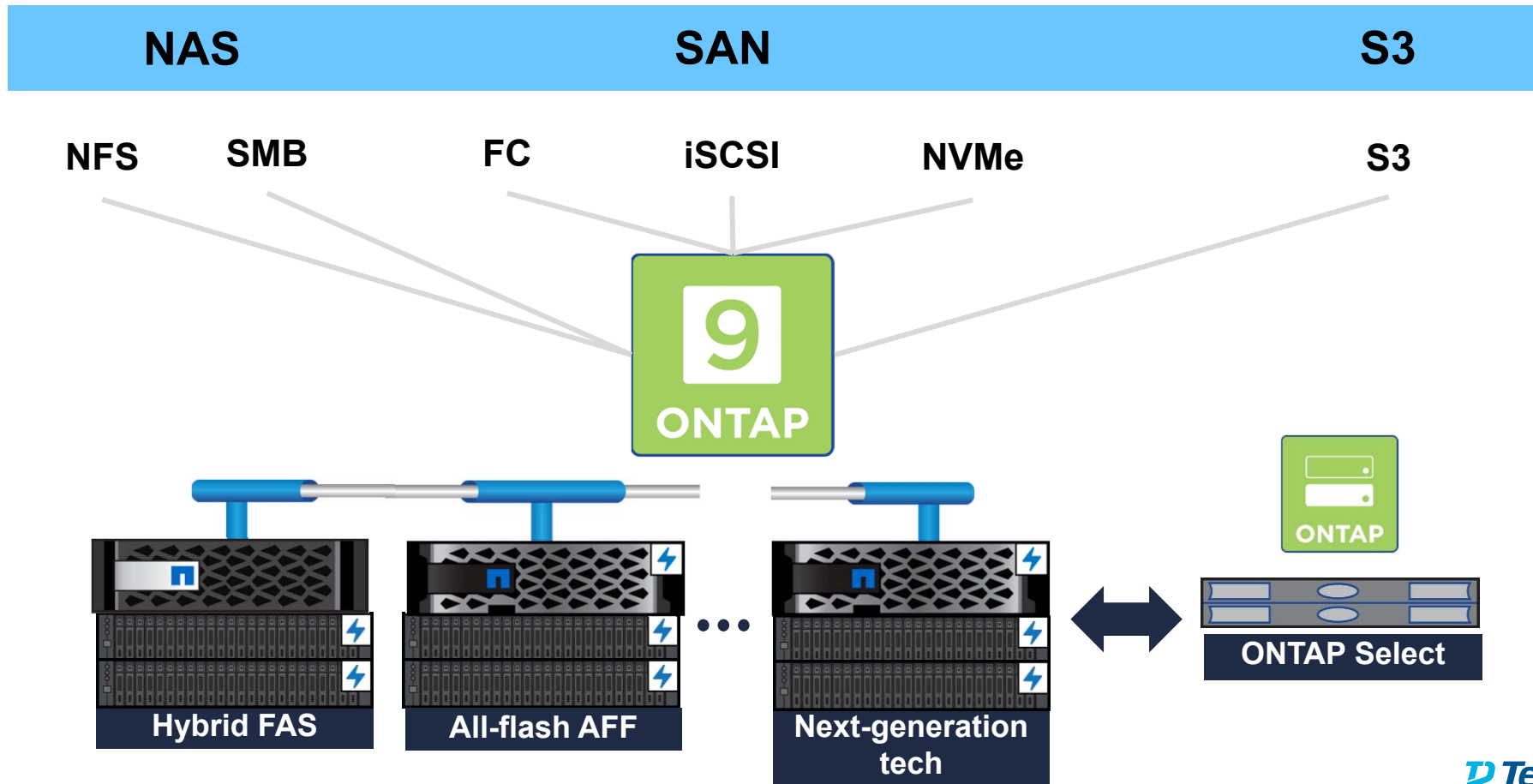
Wie funktioniert es?

- ✓ Machine-Learning erkennt, bzw. ermittelt anhand der „File System entropy“ ungewöhnliche Verhaltensmuster innerhalb des Filesystems
- ✓ Auslösen eines Notfall-SnapShots
- ✓ Benachrichtigung über die Anomalie (kann auch als False-Positive gekennzeichnet werden und wird dann nicht mehr berücksichtigt)

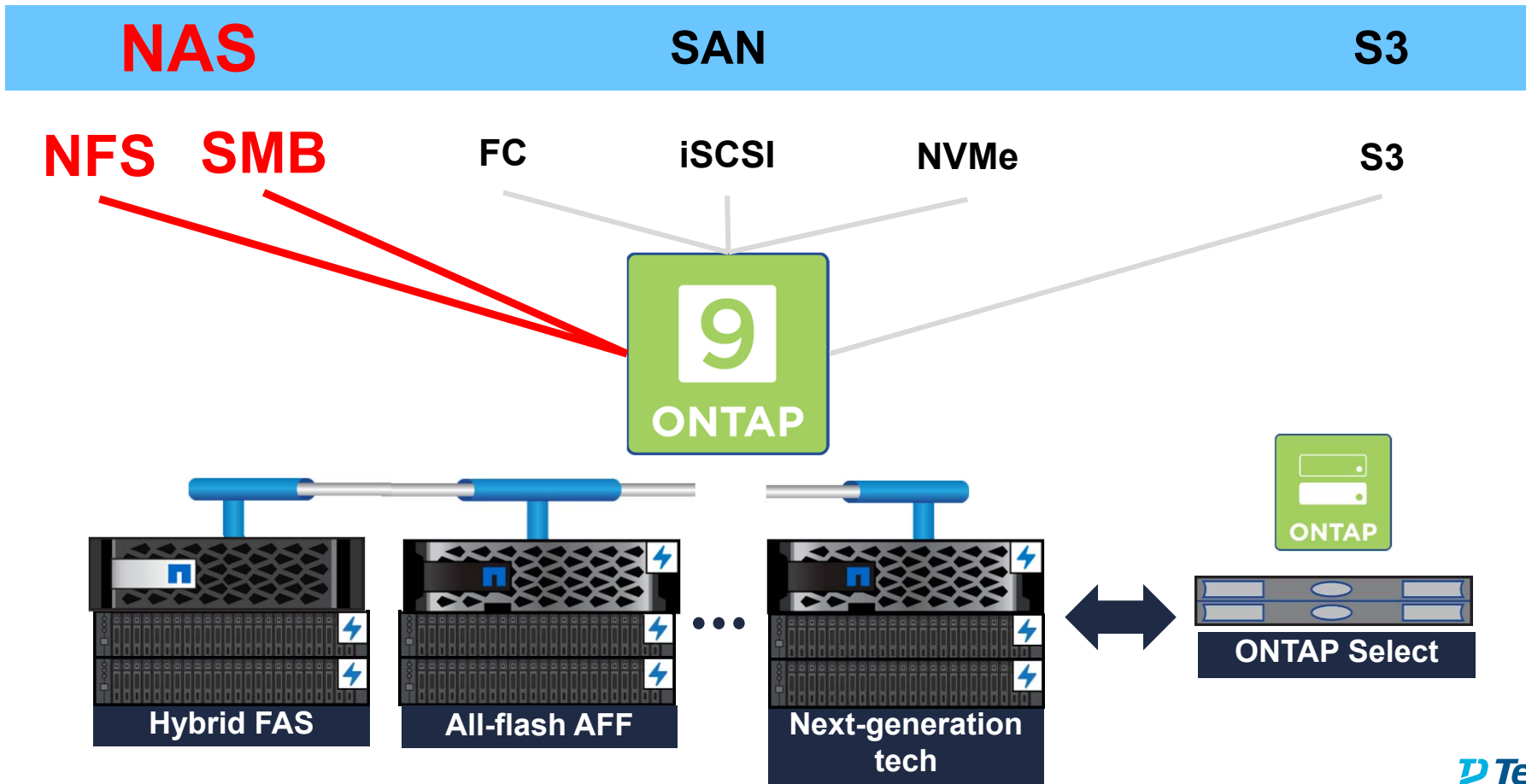
Was kann es im Vergleich zu CloudSecure?

Funktion	Ransomware Detection	Logical Air Gap	Reporting	Erkennung von Dateiverlust	Alarmierung	Blocken der User/IP-Adressen	Forensische Analysedaten	Einfache Wiederherstellung
OnTap	auf File-System Ebene, mittels ML	mittels Spiegelung in ein SnapLock Compliance Volume	basic	-	X	-		mittels SnapRestore
CloudSecure	auf User Ebene, mittels Fpolicy	-	X	X	X	X	X	-
CryptoSpike	auf User Ebene, mittels Fpolicy und Pattern-Matching	-	X	X	X	X	X	direkt aus der Anwendung heraus, auch einzelne Dateien

Was wird abgesichert?



Was wird abgesichert?

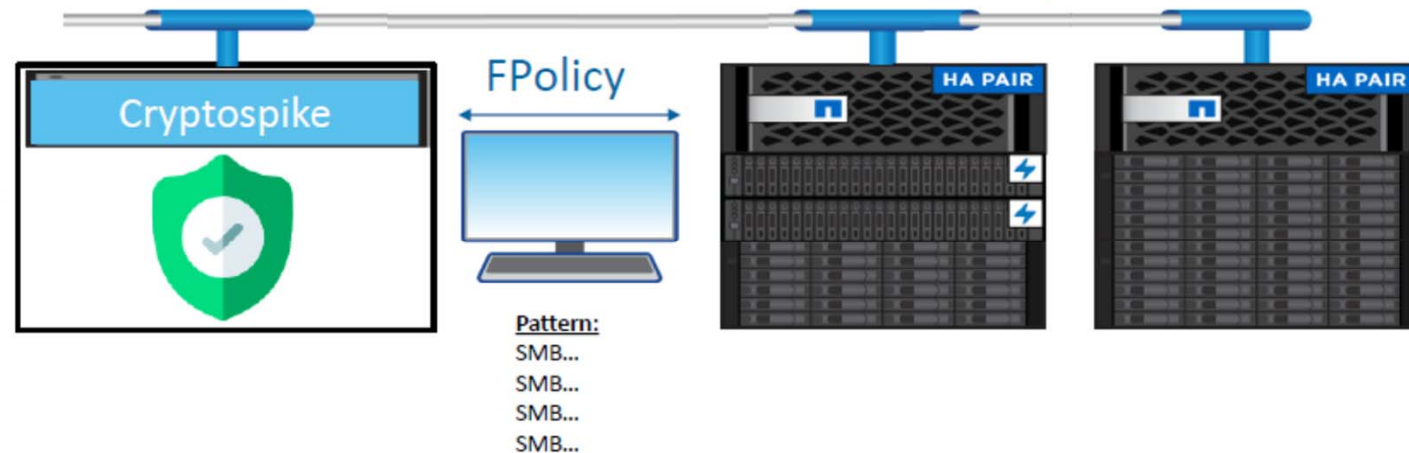
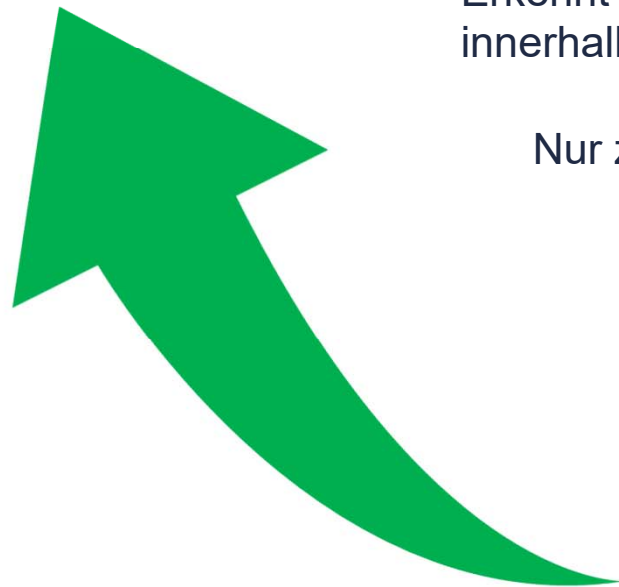


ProLion CryptoSpike, als optionale, integrative Lösung

Erkennt ungewöhnliche Verhaltensmuster (z. B. zuviele geänderte Dateien innerhalb eines bestimmten Zeitraums), blockt User

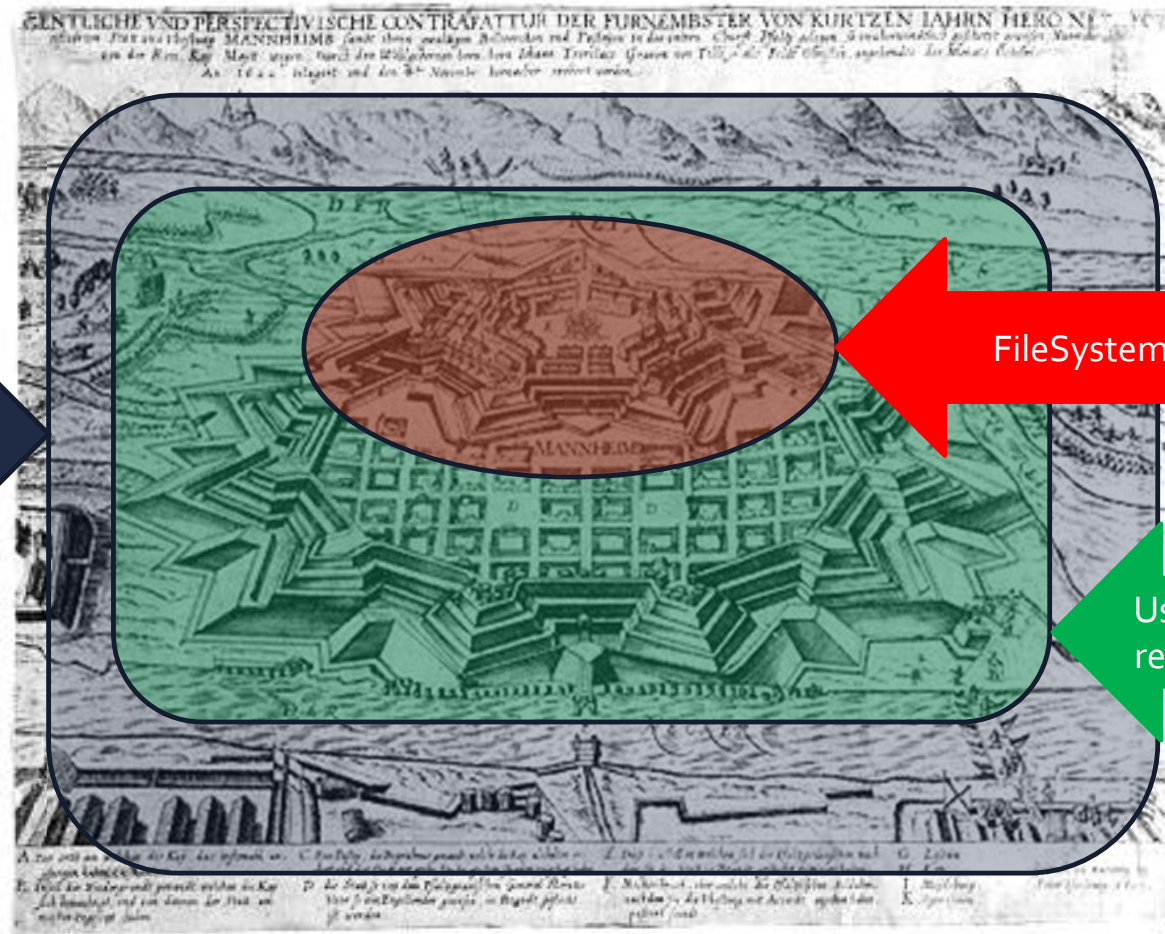
Nur zugelassene, akzeptierte Dateitypen werden durchgelassen

Blockt bekannte Ransomware Signaturen und Dateitypen, blockt User.



Volle Integration in NetApp-Technologien wie FPolicy und SnapShot

... und was nehme ich jetzt?



FileSystem-Analyse/MachineLearning

Useranalyse/Patternmatching/
Forensische Daten/Session-Blocking

Userintelligenz/
Userverhalten

Datensicherheit,
Datenverfügbarkeit und
Security bedeutet –

Die Sicherung Ihrer
Existenz !



Vielen Dank!

A night-time aerial view of a city with lights, framed by large, overlapping blue and green shapes. The text is overlaid on this background.

Connecting
the World
with the Power
of Technology™